

МИНИСТЕРСТВО НАУКИ И ВЫСШЕГО  
ОБРАЗОВАНИЯ  
РОССИЙСКОЙ ФЕДЕРАЦИИ  
(МИНОБРНАУКИ РОССИИ)



Министру образования и науки  
Донецкой Народной Республики  
Колударовой О.П.

Федеральное государственное бюджетное  
образовательное учреждение высшего  
образования

«ОРЛОВСКИЙ ГОСУДАРСТВЕННЫЙ  
АГРАРНЫЙ УНИВЕРСИТЕТ  
ИМЕНИ Н.В. ПАРАХИНА»  
(ФГБОУ ВО Орловский ГАУ)

ул. Генерала Родина, 69, г. Орел,

Орловская область, 302019

тел. (4862) 76-15-17, 76-41-01, 76-34-64

факс: 76-41-01

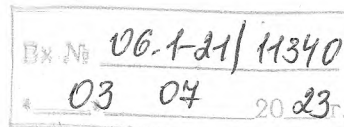
E-mail: [rector@orelsau.ru](mailto:rector@orelsau.ru); [office1@orelsau.ru](mailto:office1@orelsau.ru)

ОКПО 05013607 ОГРН 1025700824698

ИНН/КПП 5753000457/575301001

29.06.2023 № 01-2438

На № \_\_\_\_\_ от \_\_\_\_\_



Уважаемая Ольга Павловна!

Федеральное государственное бюджетное образовательное учреждение высшего образования «Орловский государственный аграрный университет имени Н.В. Парахина» – крупнейший научно-исследовательский и образовательный центр, входящий в десятку ведущих аграрных вузов России.

ФГБОУ ВО Орловский ГАУ – инновационный научно-образовательный комплекс, в котором реализуется свыше 60 образовательных программ среднего профессионального и высшего образования, дополнительного образования в сферах сельского хозяйства и перерабатывающей промышленности, экономики, строительства и др. Университет располагает уникальными современными лабораториями.

В настоящее время Орловский ГАУ реализует 10 направлений среднего профессионального образования – программы подготовки специалистов среднего звена; 14 программ высшего образования – программы подготовки бакалавров, 2 программы подготовки специалистов, 13 программ подготовки магистров, 31 программа подготовки научных и научно-педагогических кадров в аспирантуре. В университете (включая Многопрофильный колледж) также реализуется более 100 программ профессиональной переподготовки, программы повышения квалификации, более 20 программ профессионального обучения. Возможности Орловского ГАУ в области бюджетного процесса, а также компетенции в сфере планирования/подготовки проектов общегосударственного значения и коммерческой направленности позволяют ведущему вузу страны стать опорой

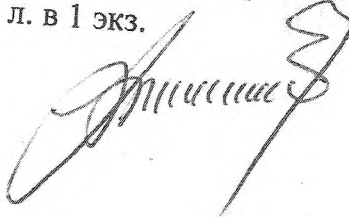
для субъектов Российской Федерации в части повышения их стратегического и кадрового потенциала.

ФГБОУ ВО «Орловский государственный аграрный университет имени Н.В. Парахина» готов принять абитуриентов Донецкой Народной Республики на обучение по образовательным программам среднего профессионального и высшего образования.

Одновременно полагаем целесообразным организацию совместных научных и практических мероприятий, а также обучение государственных и муниципальных служащих Донецкой Народной Республики по программам дополнительного профессионального образования.

Приложение: на 4 л. в 1 экз.

Ректор



В.Н. Масалов

Исп.: Евдокимова О.В.  
8(4862) 76-06-6



**СПЕЦИАЛЬНОСТИ**  
на базе 9 классов  
очная форма обучения

**07.02.01 АРХИТЕКТУРА**

Квалификация: архитектор  
Срок обучения: 3 года 10 месяцев  
Вступительные испытания: рисунок

**35.02.12 САДОВО-ПАРКОВОЕ И  
ЛАНШАФТНОЕ СТРОИТЕЛЬСТВО**

Квалификация: техник  
Срок обучения: 2 года 10 месяцев  
Вступительные испытания: рисунок

**08.02.01 СТРОИТЕЛЬСТВО И  
ЭКСПЛУАТАЦИЯ ЗДАНИЙ И  
СООРУЖЕНИЙ**

Квалификация: техник  
Срок обучения: 3 года 10 месяцев

**36.02.01 ВЕТЕРИНАРИЯ**

Квалификация: ветеринарный фельдшер  
Срок обучения: 3 года 10 месяцев

**35.02.05 АГРОНОМИЯ**

Квалификация: агроном  
Срок обучения: 3 года 10 месяцев

**21.02.19 ЗЕМЛЕУСТРОЙСТВО**

Квалификация: специалист по  
землеустройству

Срок обучения: 2 года 10 месяцев

**38.02.01 ЭКОНОМИКА И  
БУХГАЛТЕРСКИЙ УЧЕТ  
(ПО ОТРАСЛЯМ)**

Квалификация: бухгалтер

Срок обучения: 2 года 10 месяцев

**23.02.07 Техническое обслуживание и  
ремонт двигателей, систем и  
агрегатов автомобилей**

Квалификация: специалист

Срок обучения: 3 года 10 месяцев



**ПРИЕМ ДОКУМЕНТОВ**

начинается - 01 июня  
заканчивается - 15 августа

Для поступающих на специальности  
**07.02.01 Архитектура**

и

**35.02.12 Садово-парковое  
и ландшафтное строительство**

окончание приема документов - 10 августа



**ДОКУМЕНТЫ ДЛЯ ПОСТУПЛЕНИЯ:**

1. Документ об образовании
2. Копия паспорта
3. Фотографии 3x4 (6 шт)
4. Копия СНИЛС
5. Копия сертификата о прививках
6. Медицинская справка формы 086/у  
для всех направлений подготовки.

Для направления подготовки 36.02.01 Ветеринария  
обязательно прохождение врача-психиатра и  
врача-нарколога.

**НАШЕ ОБРАЗОВАНИЕ - ПУТЬ К УСПЕХУ!**



**СПЕЦИАЛЬНОСТИ**  
на базе 11 классов

заочная форма обучения

**08.02.01 СТРОИТЕЛЬСТВО И  
ЭКСПЛУАТАЦИЯ ЗДАНИЙ И  
СООРУЖЕНИЙ**

Квалификация: техник

Срок обучения: 3 года 10 месяцев

**21.02.19 ЗЕМЛЕУСТРОЙСТВО**

Квалификация: специалист по землеустройству

Срок обучения: 2 года 10 месяцев

**38.02.01 ЭКОНОМИКА И  
БУХГАЛТЕРСКИЙ УЧЕТ  
(ПО ОТРАСЛЯМ)**

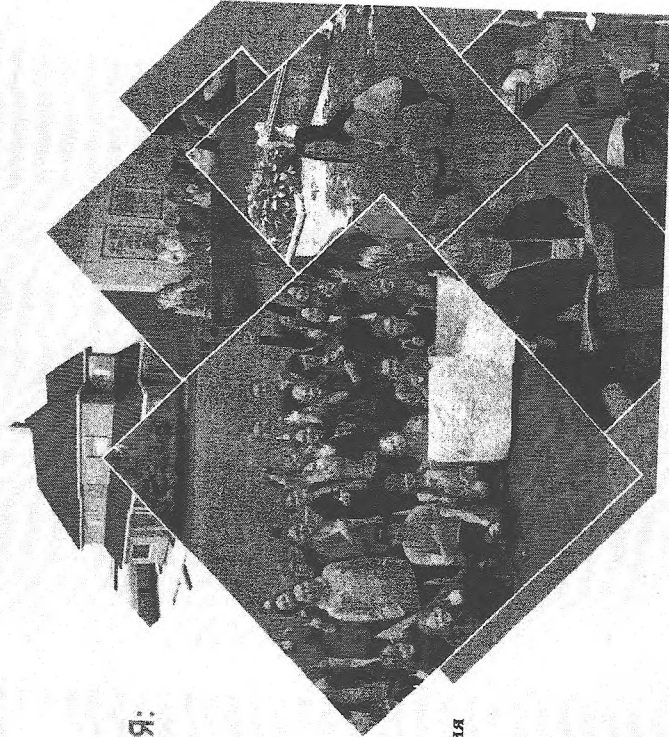
Квалификация: бухгалтер

Срок обучения: 2 года 10 месяцев

**23.02.07 Техническое обслуживание и  
ремонт двигателей, систем и  
агрегатов автомобилей**

Квалификация: специалист

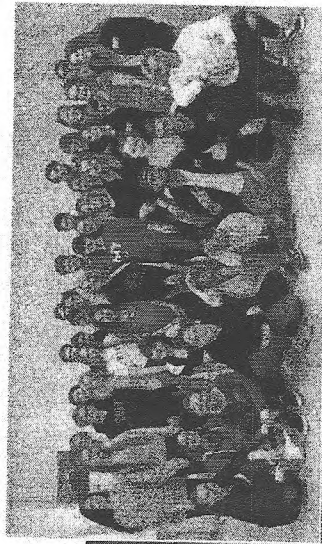
Срок обучения: 3 года 10 месяцев



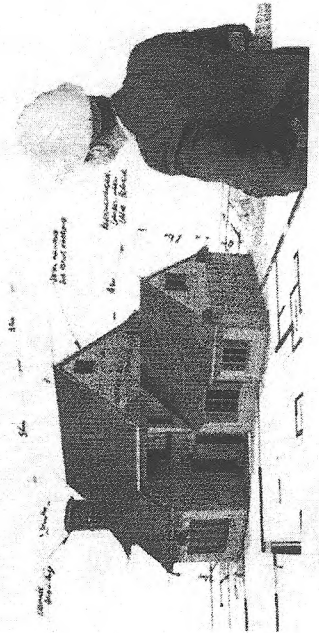




**БУДУЩЕЕ – В НАСТОЯЩЕМ!**



**НАСТОЯЩЕЕ – В АГРАРНОМ!**



**НАШИ КОНТАКТЫ:**

**Адрес:**

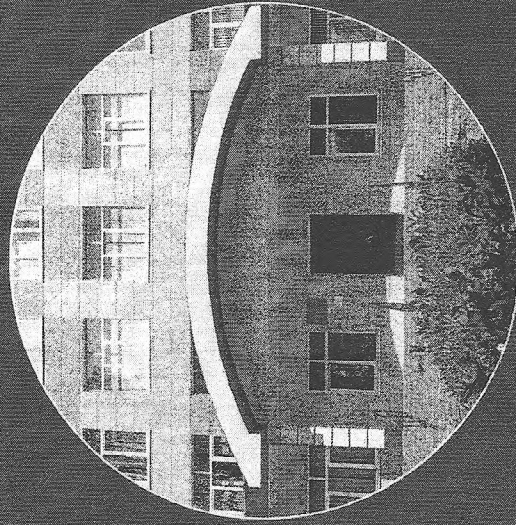
302016 г. Орёл, ул. Комсомольская, 170

**Телефон:**

Приемная директора: +7 (4862) 75-23-51  
Приемная комиссия: +7 920 816-98-11

**E-mail:**

[pricem.spo.mk@yandex.ru](mailto:pricem.spo.mk@yandex.ru)



[https://www.orelsau.ru/abitur/spo\\_stredn/](https://www.orelsau.ru/abitur/spo_stredn/)

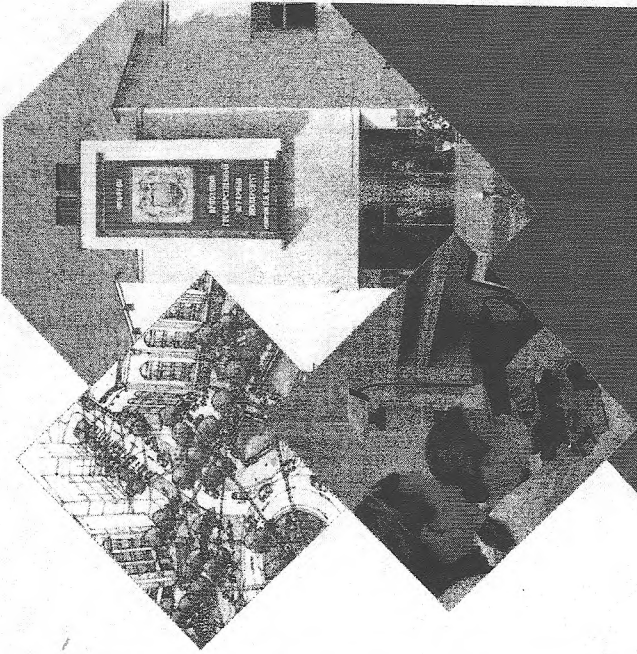


[https://vk.com/public\\_mk\\_ogau\\_orel](https://vk.com/public_mk_ogau_orel)

Многопрофильный  
**КОЛЛЕДЖ**



ОРЕЛСКИЙ  
ГОСУДАРСТВЕННЫЙ  
УНИВЕРСИТЕТ  
1100-1100, Орёл, Россия





# Орловский ГАУ

входит в Вышеградскую и Евразийскую ассоциации университетов.

Университет ведет непрерывное образование: абитуриент может пройти путь от бакалавра до доктора наук. Студенты участвуют в международных стажировках и программах академической мобильности

Университет располагает уникальными современными лабораториями.

Электронная информационно-образовательная среда университета делает комфортным онлайн-обучение.

Наши студенты получают все необходимое для уверенного карьерного роста в крупнейших компаниях или создания собственного бизнеса.



# Орловский ГАУ –

крупнейший научно-исследовательский и образовательный центр, входящий в десятку ведущих аграрных вузов России.

Среди партнеров и заказчиков Орловского ГАУ –

 **ЗНАМЕНСКИЙ**  
селекционно-генетический центр

Знаменский селекционно-генетический центр



«Россельхозбанк»



компания «Мираторг»



Федеральный научный центр зернобобовых и крупяных культур



Щелково агрохим



компания Amazon



Всероссийский научно-исследовательский институт селекции плодовых культур

и другие.

Орловский ГАУ реализует международные программы академической мобильности.

# Орловский ГАУ

в цифрах

60 образовательных программ

8 учебных корпусов

2 академик и члена РАН

48 Докторов наук

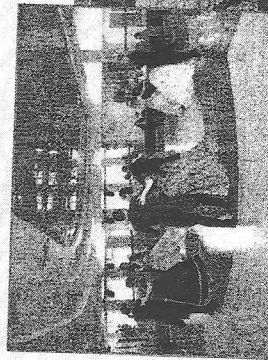
5570 студентов из России и всего мира

Иностранные студенты из 16 стран

Социкультурная среда вуза создает условия для творческой самореализации студентов. Есть орган студенческого самоуправления – Студенческий Совет.

Студенты живут в комфортных общежитиях

Для поддержки студентов большой стипендиальный фонд, гранты и именные стипендии.



В университете созданы отличные условия для занятий спортом: баскетбол, футбол, волейбол, лыжные гонки, полиатлон, аэробика, настольный теннис, армреслинг и др., имеются современные спортивные и тренажерные залы, стадион.

БУДУЩЕЕ – В НАСТОЯЩЕМ!  
НАСТОЯЩЕЕ – В АГРАРНОМ!

## НАПРАВЛЕНИЯ ПОДГОТОВКИ

### Экономический факультет:

- 38.03.01 Экономика
  - 38.03.02 Менеджмент
- Вступительные испытания - математика профильная, русский язык, обществознание, информатика или история
- 09.03.03. Прикладная информатика
- Вступительные испытания – математика профильная, русский язык, информатика, физика или химия.
- 38.03.04. Государственное и муниципальное управление
- Вступительные испытания – обществознание, русский язык, математика профильная, история или информатика.
- 38.05.02. Таможенное дело
- Вступительные испытания – обществознание, русский язык, физическая культура и спорт: теория.

### Факультет агробизнеса и экологии:

- 35.03.03 Агрохимия и агропочвоведение
  - 35.03.04 Агрономия
  - 35.03.07 Технология производства и переработки сельскохозяйственной продукции
- Вступительные испытания - биология, русский язык, математика профильная, химия или информатика

### Факультет агротехники и энергообеспечения:

- 35.03.06 Агроинженерия
  - 13.03.02 Электроэнергетика и электротехника
  - 23.03.03 Эксплуатация транспортно-технологических машин и комплексов
  - 20.03.01 Техносферная безопасность
  - 23.05.01 Наземные транспортно-технологические средства
- Вступительные испытания – математика профильная, русский язык, физика, информатика или химия

### Факультет биотехнологии и ветеринарной медицины:

- 36.03.02 Зоотехния
  - 36.05.01 Ветеринария
- Вступительные испытания - биология, русский язык, математика профильная, химия или физика
- 19.03.01 Биотехнология
  - 19.03.03 Продукты питания животного происхождения
- Вступительные испытания - математика профильная, русский язык, биология, химия, физика или информатика

## НАПРАВЛЕНИЯ ПОДГОТОВКИ

### Инженерно-строительный институт:

- 35.03.10 Лаudoдательная архитектура
- Вступительные испытания - математика профильная, русский язык, биология, химия, физика или информатика
- 08.03.01 Строительство
- Вступительные испытания - математика профильная, русский язык, физика, информатика или химия

## ПРИЕМНАЯ КОМИССИЯ

### График работы

Понедельник –пятница  
с 9:00 до 17:00

### Контакты

#### Телефоны:

+7 (4862) 43 69 98  
+7 960 650 69 98

#### Адрес:

302019,  
г. Орёл, ул. Генерала Ролла, 69

#### Электронная почта:

pricm3@orelsau.ru

#### Сайт:

www.orelsau.ru



[https://vk.com/orel\\_sau](https://vk.com/orel_sau)  
[https://vk.com/pricm3\\_orelgau](https://vk.com/pricm3_orelgau)



ОРЛОВСКИЙ  
ГОСУДАРСТВЕННЫЙ  
АГРАРНЫЙ  
УНИВЕРСИТЕТ  
ИМ. Н.В. ПАРХИНА

